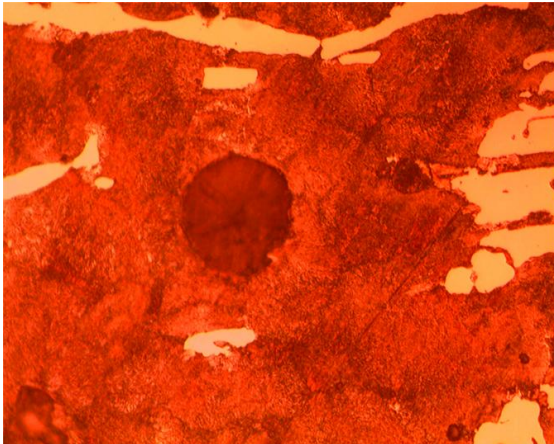
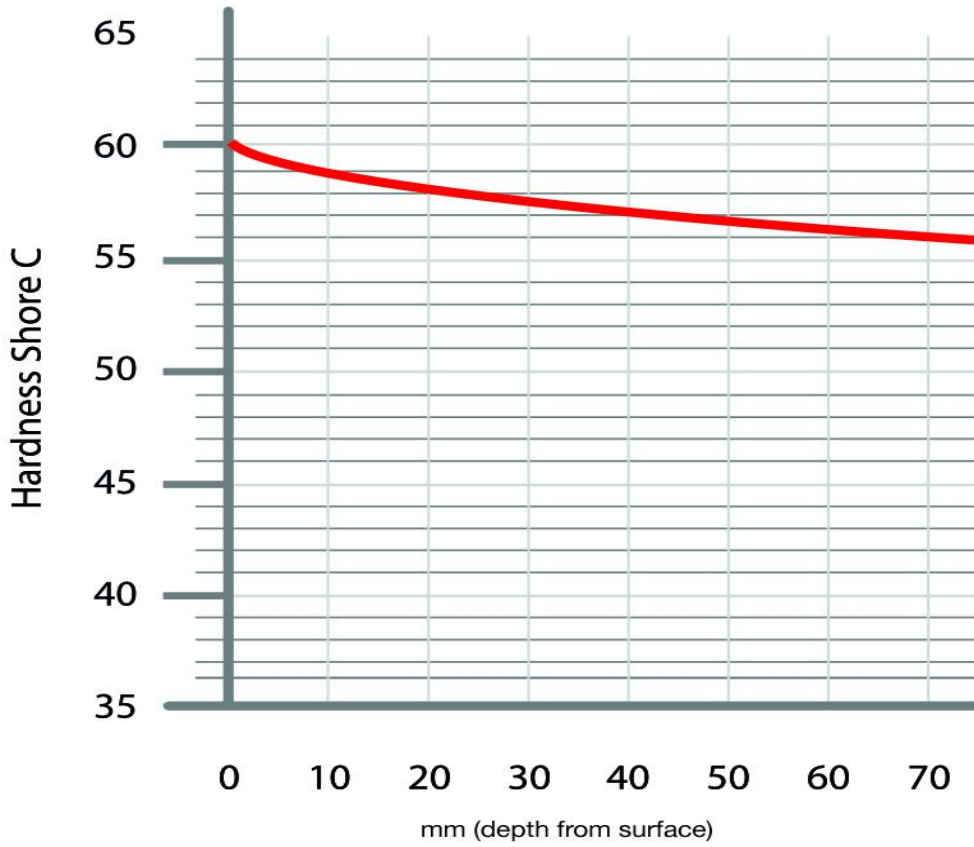


AROUGH Maxima[®]

Perlitik matris içinde gövde yüzeyinden merkeze doğru artan miktarda küresel grafit ve tersine azalan primer sementit gözlemlenir. Gövde üzerinde kalibre açılan faydalı bölgesinde iyi bir aşınma dayanımı elde edilirken, merdane eksenine doğru inildikçe ve muylularda mekanik dayanım ve tokluk artmaktadır. Ledeburitik karbür ağı oluşmadığı için muylulardaki tokluk ve kırılma dayanımı yüksektir. AROUGH Maxima özellikle ezme miktarının ve kapma açısının yüksek olduğu hazırlama tezgahlarında iyi bir dayanım gösterir.

C	Si	Mn	Cr	Ni	Mo	Cu
3,3-3,7	1,5-2,0	0,1-0,5	0,2-0,8	2,0-2,5	0,3-0,6	-



500x

Çekme Mukavemeti

500 - 650 N/mm²

Eğme Mukavemeti

800 - 1100 N/mm²

